

ENGLISH 簡體版 網站導覽 網站首頁 手機版

長庚大學
Chang Gung University

▶ 在校學生 ▶ 教職員工 ▶ 未來學生 ▶ 畢業校友 ▶ 一般訪客 ▶ International Students

校園資訊 教學研究 行政服務 辦學成果 期刊雜誌 招生資訊 圖書館 企業文物館 國際學術交流中心

- ▶ 室
- ▶ 處
- ▶ 中心
- ▶ 館
- ▶ 會
- ▶ 線上服務

- ▶ 國際學術交流中心
- ▶ 資訊中心

參加 iGEM : 讓世界看見長庚

國際基因工程生物競賽 (The International Genetically Engineered Machine Competition, 以下簡稱 iGEM) , 是由美國麻省理工...



行政服務>中心>資訊中心



- 》資訊安全
- 》防毒專區



- 》宿舍網路
- 》學生電子郵件
- 》無線網路
- 》單一登入 · Office 365
- 》軟體下載



- 》教職員電子郵件
- 》單一登入
- 》電腦硬體請修
- 》新進教師(資訊類)
- 》看更多...



- 》系統服務
- 》網路服務
- 》網頁服務
- 》行動服務



- 》採購、減損說明
- 》軟體借用下載
- 》微軟KMS授權檔
- 》資訊資產調撥申請
- 》看更多



- 》電腦教室借用申請
- 》電腦教室軟體安裝
- 》電腦教室軟硬體反映
- 》相關規章



- 》雲端電腦教室
- 》雲端電腦教室簡介
- 》軟體安裝申請
- 》使用須知
- 》看更多...



- 》長庚大學網站評量觀摩
- 》操作手冊、說明及表單
- 》工具支援
- 》Q&A



- 》教職員webmail
- 》學生webmail
- 》Office 365
- 》線上請修
- 》線上查詢
- 》軟體借用下載
- 》NOTES、MIS、HIS
- 》單一登入問題(教師)
- 》單一登入問題(學生)
- 》表單下載

軟體下載

1 問：學生有哪些授權軟體可下載呢？

答：請至校園授權軟體服務網使用者名稱為學號，密碼為單一登入密碼(單一登入密碼說明)。登入後即可看到軟體清單，可選擇所需軟體下載。

2 問：下載學校授權軟體安裝後，顯示需要認證才能使用，該怎麼辦？

答：請至簽約軟體下載系統(學生版)下載認證程式及認證說明，使用者名稱為學號，密碼為單一登入密碼(單一登入密碼說明)。

登入帳號

請輸入您的單一登入帳號密碼登入

您的單一登入帳號 EX:D000001234

您的單一登入密碼

登入

登入帳號

校園授權軟體清單

校園授權軟體清單

— 這邊提供合法全校授權軟體

SAS

Microsoft OS

Microsoft Office

MATLAB

For MAC

Antivirus

其他項目

— 這邊提供基本的安裝及軟體資訊

ISO 安裝教學

微軟作業系統認證教學

微軟Office認證教學

常見問題

選取MATLAB

MATLAB

[回清單](#)[軟體下載](#)[文件及手冊](#)[常見問題](#)

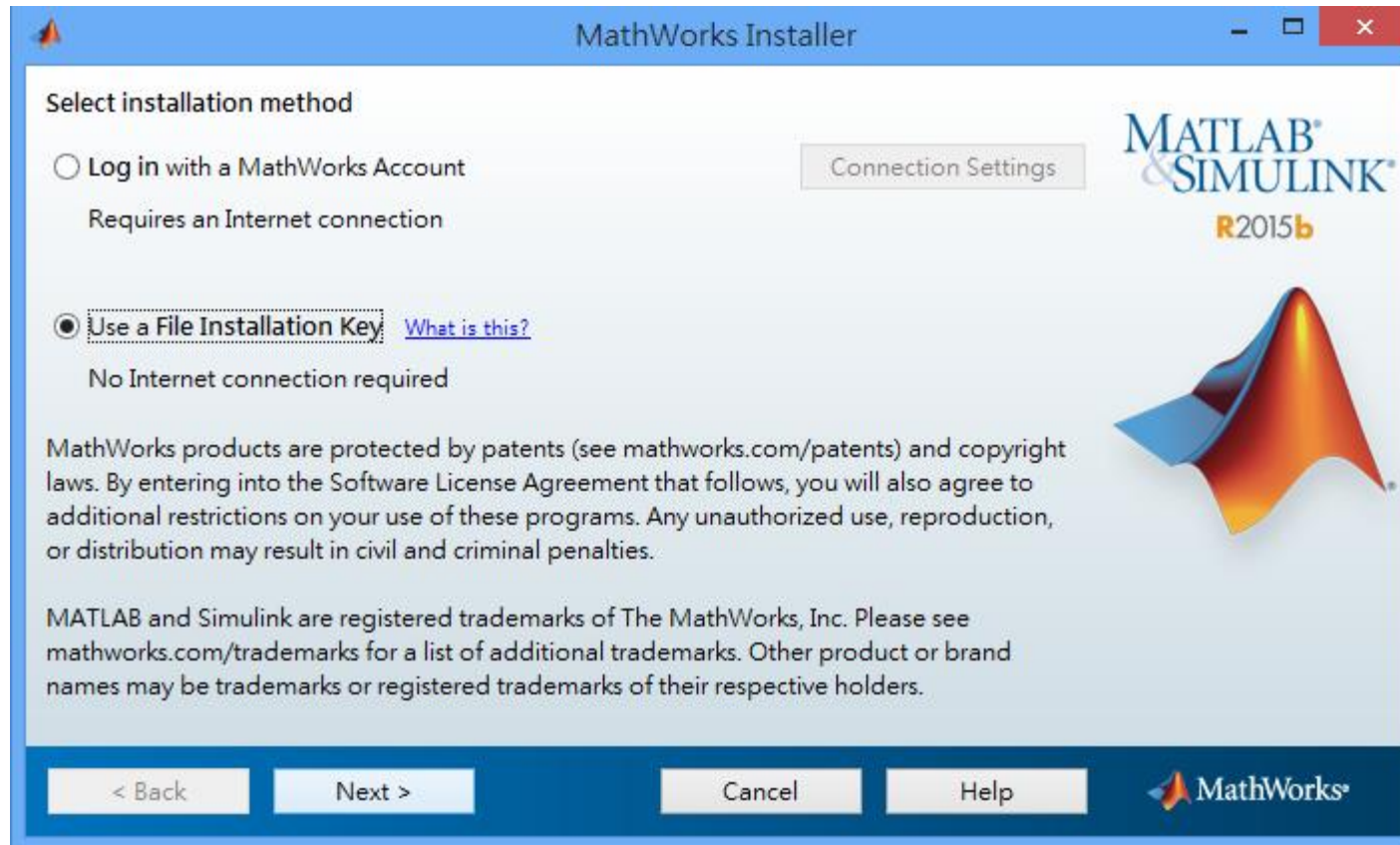
軟體下載

產品	語言	檔案名稱	大小	下載	授權
MatLab 安裝所需檔案	繁體中文	network.lic	0.06K	檔案下載	NONE
MatLab 2018a Linux	ENGLISH	R2018a_glnxa64.7z	11.29GB	檔案下載	授權檔
MatLab 2018a (64-bit)	ENGLISH	R2018a_win64.7z	12.32GB	檔案下載	授權檔
MatLab 2017b (64-bit)	ENGLISH	MatLab 2017b Windows (64-bit).7z	10.98GB	檔案下載	授權檔
MatLab 2015b Linux	ENGLISH	R2015b_glnxa64.iso	7.15GB	檔案下載	授權檔
MatLab 2015b 64-bit	ENGLISH	R2015b_win64.iso	7.43GB	檔案下載	授權檔
MatLab 2015b 32-bit	ENGLISH	R2015b_win32.iso	6.75GB	檔案下載	授權檔

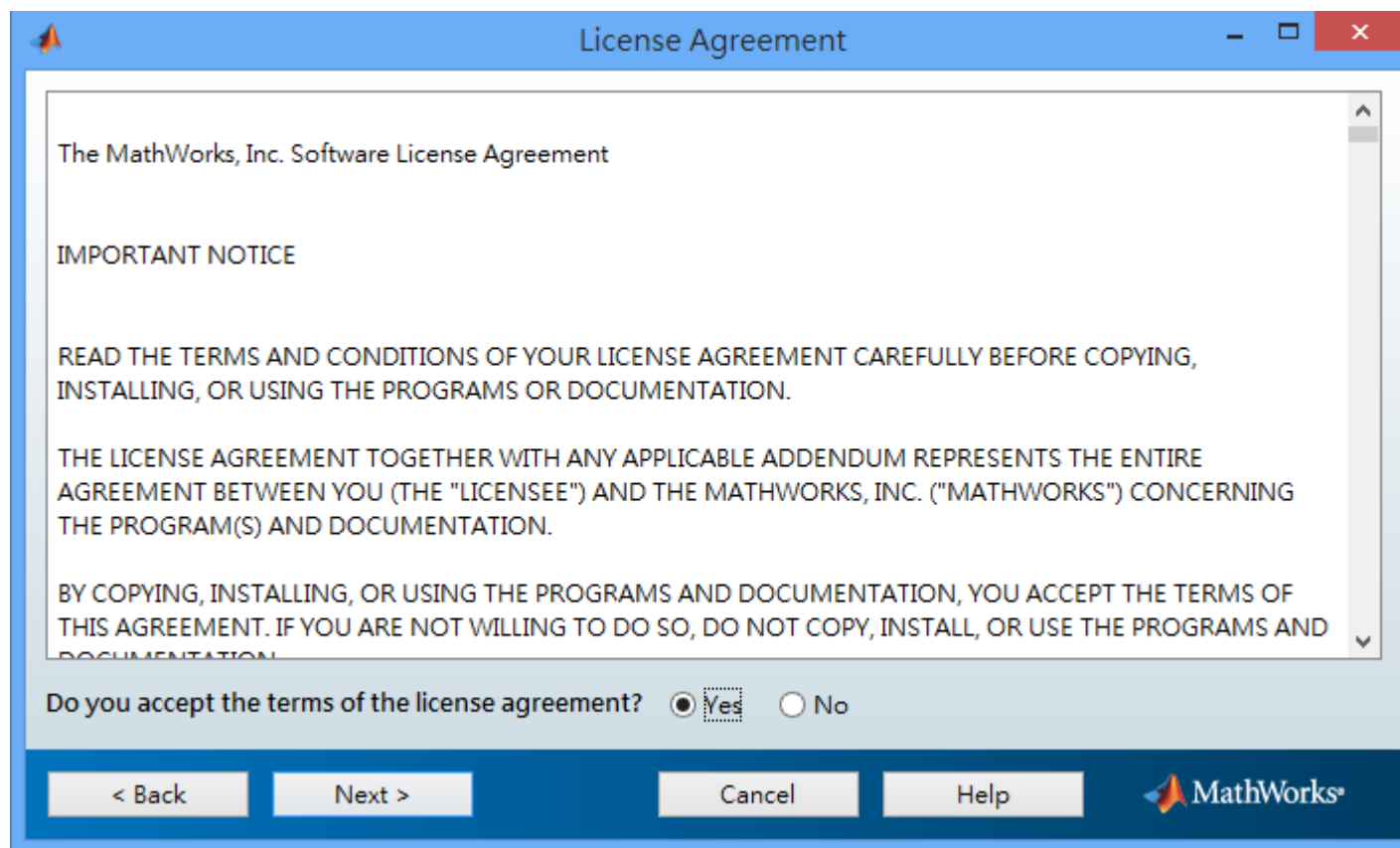
下載圖中紅圈3個檔案

名稱	修改日期	類型	大小
.rr_moved	2015/11/26 下午 ...	檔案資料夾	
archives	2015/11/26 下午 ...	檔案資料夾	
bin	2015/11/26 下午 ...	檔案資料夾	
etc	2015/11/26 下午 ...	檔案資料夾	
help	2015/11/26 下午 ...	檔案資料夾	
java	2015/11/26 下午 ...	檔案資料夾	
sys	2015/11/26 下午 ...	檔案資料夾	
utils	2015/11/26 下午 ...	檔案資料夾	
activate.ini	2015/11/26 下午 ...	組態設定	4 KB
autorun.inf	2015/11/26 下午 ...	安裝資訊	1 KB
install_guide.pdf	2015/11/26 下午 ...	PDF 檔案	4,457 KB
install_guide_ja_JP.pdf	2015/11/26 下午 ...	PDF 檔案	4,438 KB
installer_input.txt	2015/11/26 下午 ...	文字文件	10 KB
license_agreement.txt	2015/11/26 下午 ...	文字文件	83 KB
patents.txt	2015/11/26 下午 ...	文字文件	10 KB
readme.txt	2015/11/26 下午 ...	文字文件	7 KB
setup.exe	2015/11/26 下午 ...	應用程式	192 KB
trademarks.txt	2015/11/26 下午 ...	文字文件	1 KB
version.txt	2015/11/26 下午 ...	文字文件	1 KB

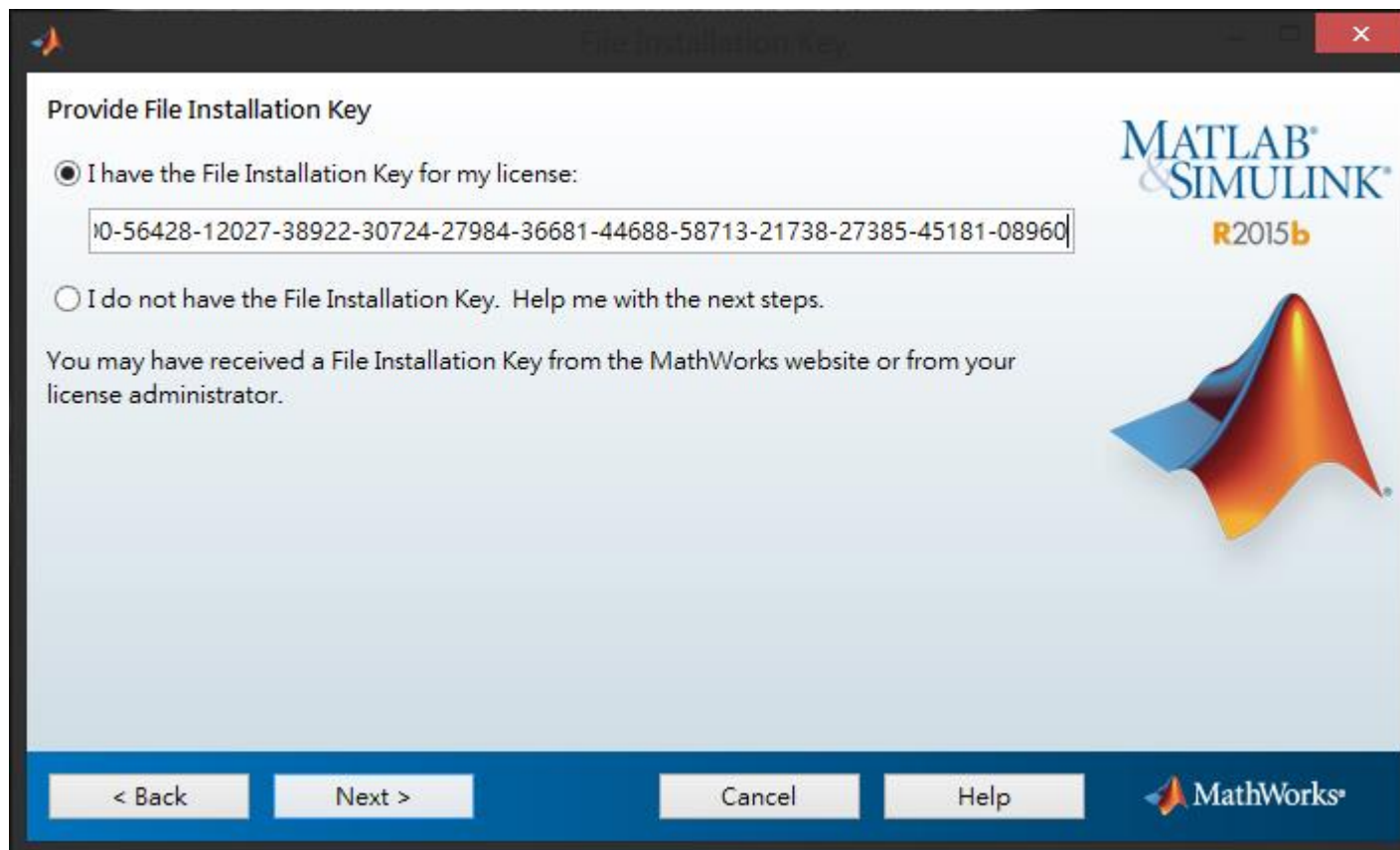
執行"setup.exe(或setup)"



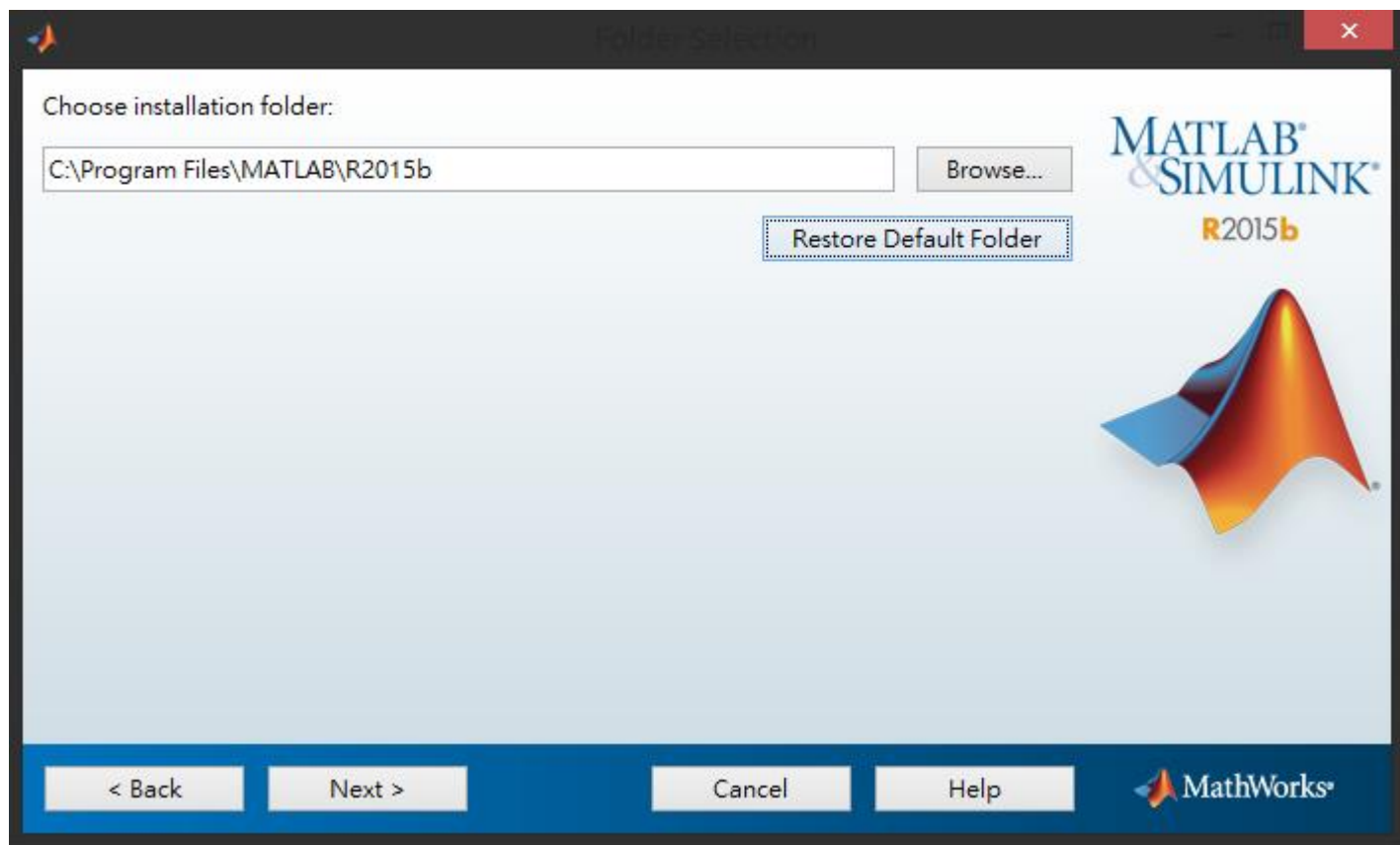
選擇"Use a File Installation Key"，點"Next>"



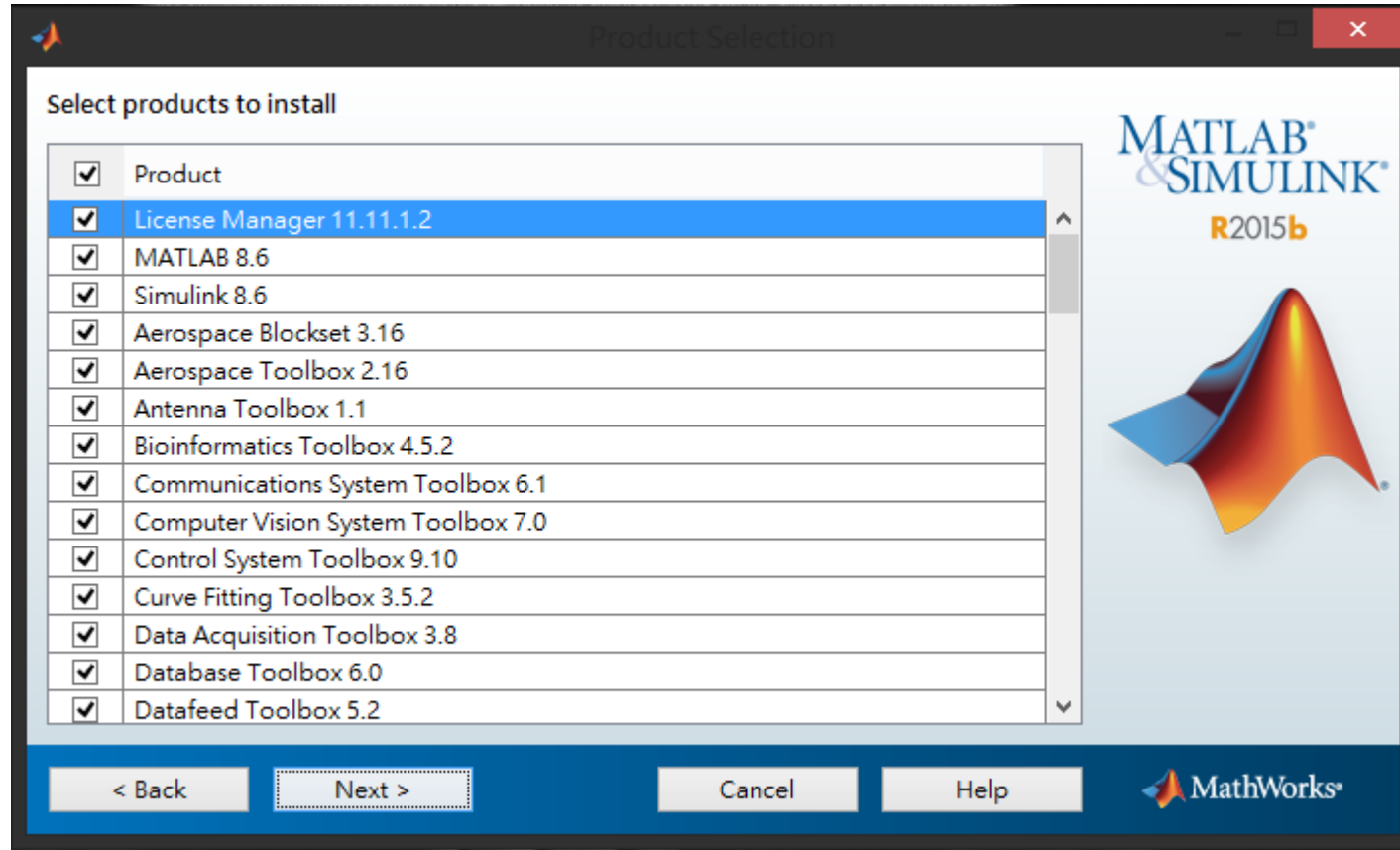
選擇"Yes"，點"Next>"



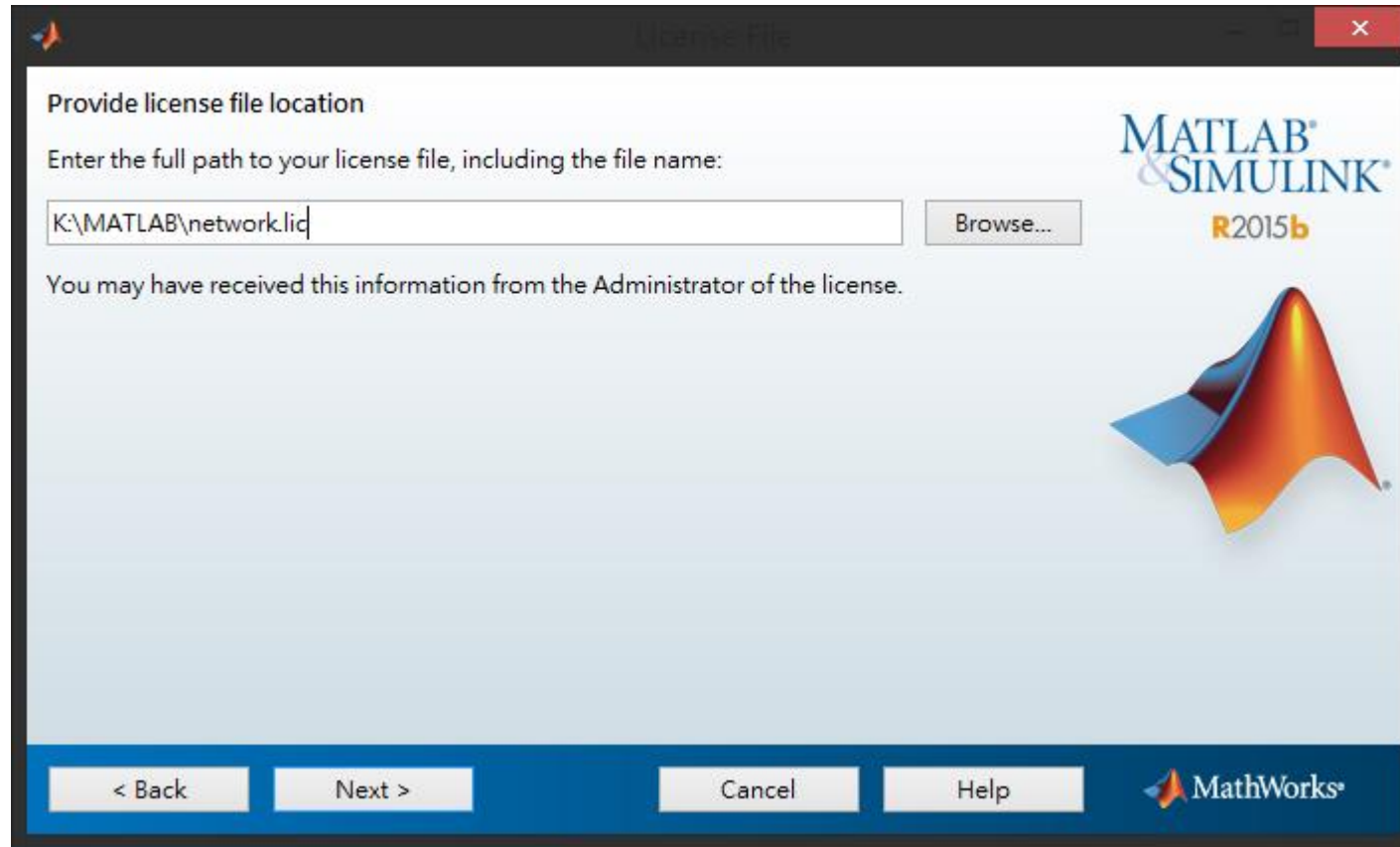
選擇“I have the File Installation Key from my license”
輸入“授權檔\license.txt”中的安裝序號，點Next>”



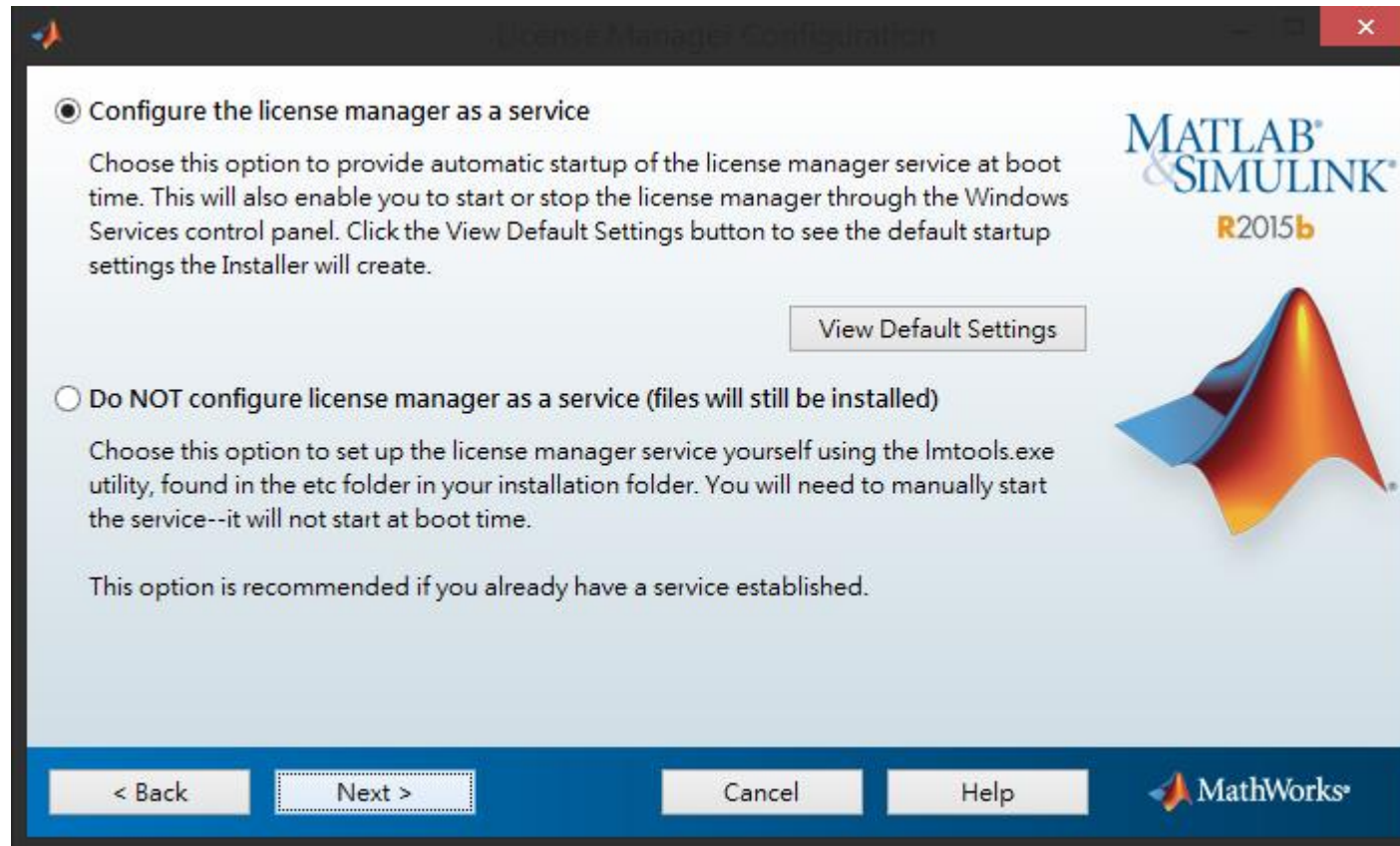
選擇安裝路徑，點"Next>"



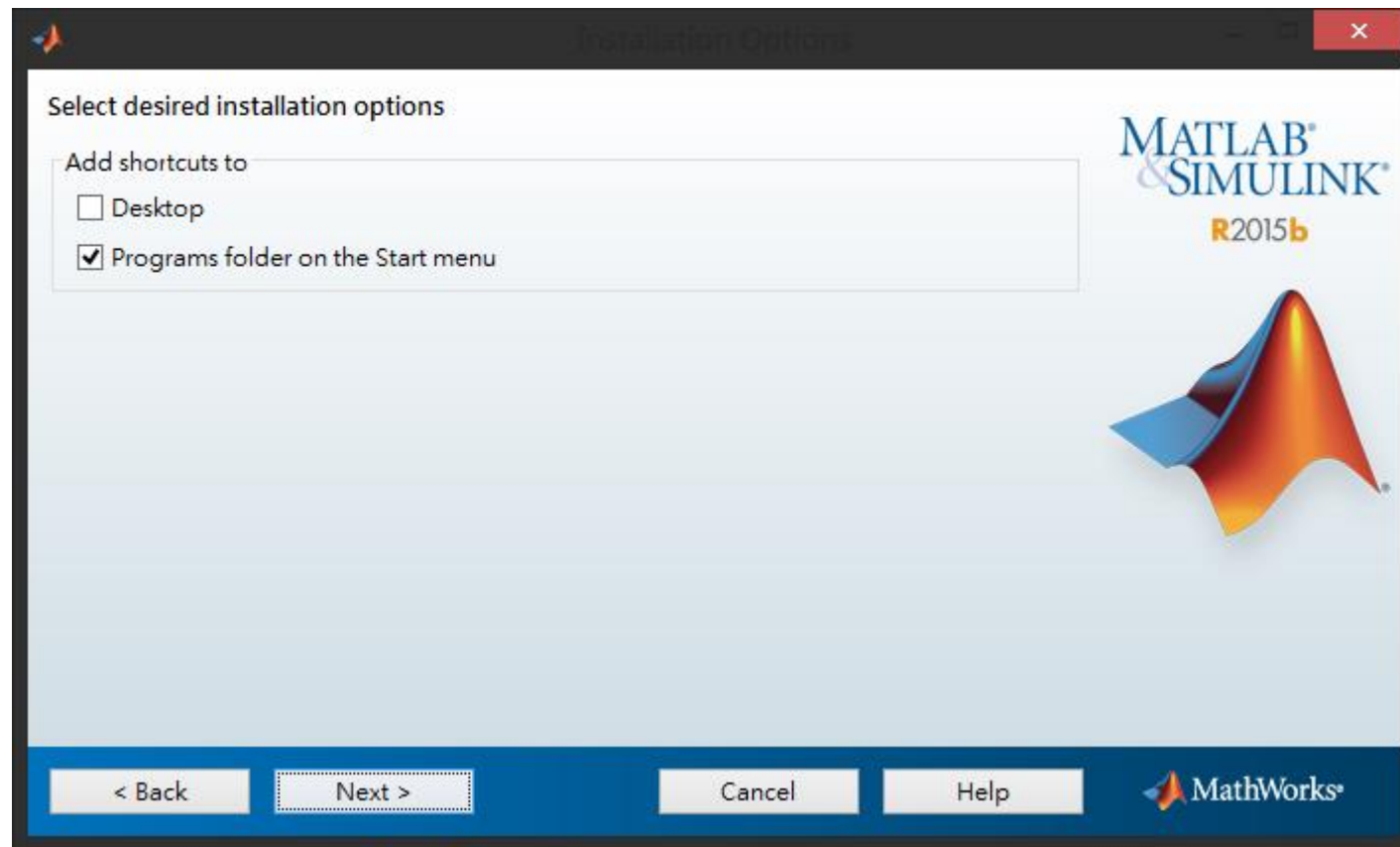
全部勾選(包含"License Manager 11.11.1.2")，點"Next>"



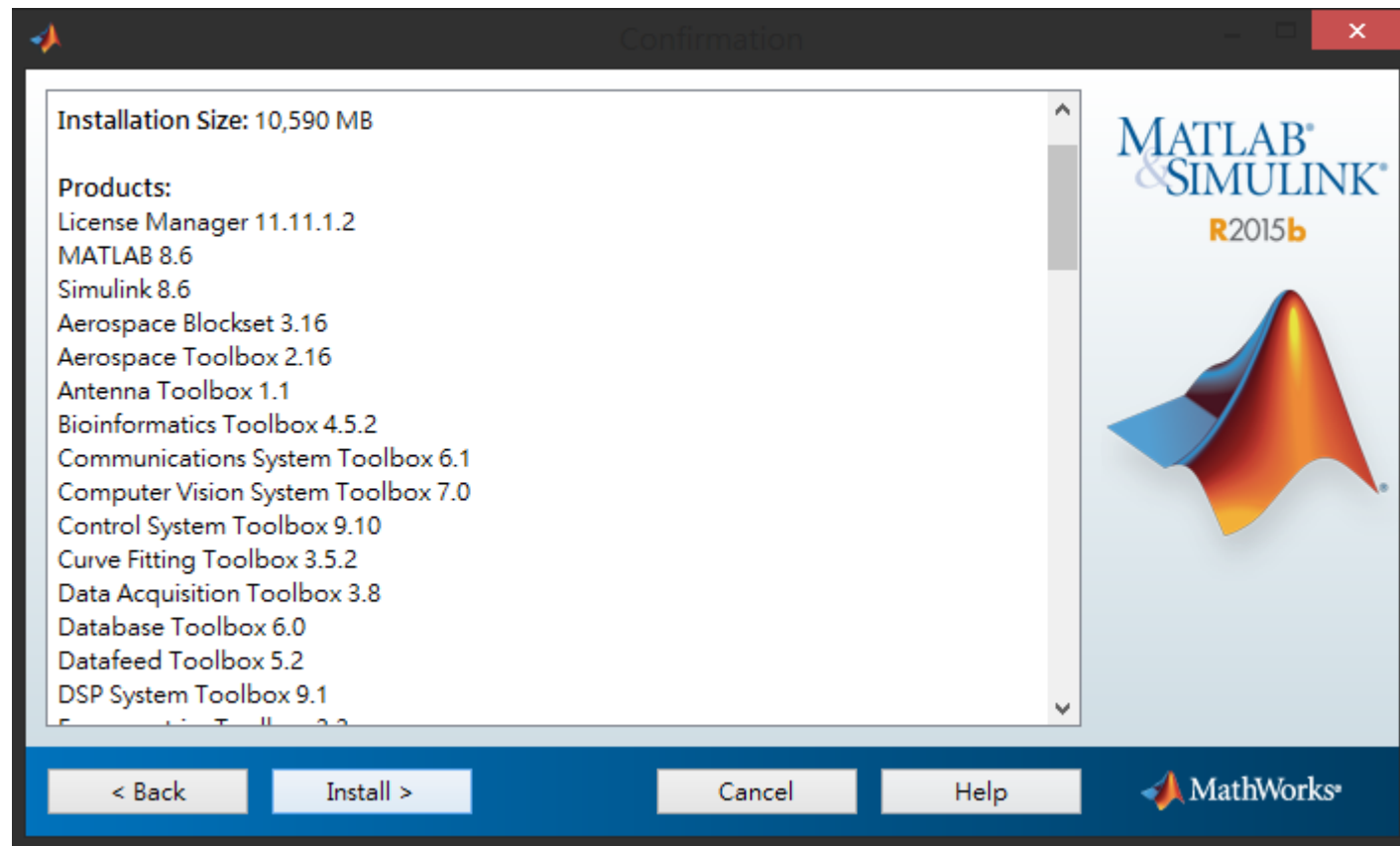
選擇"network.lic"的檔案位置



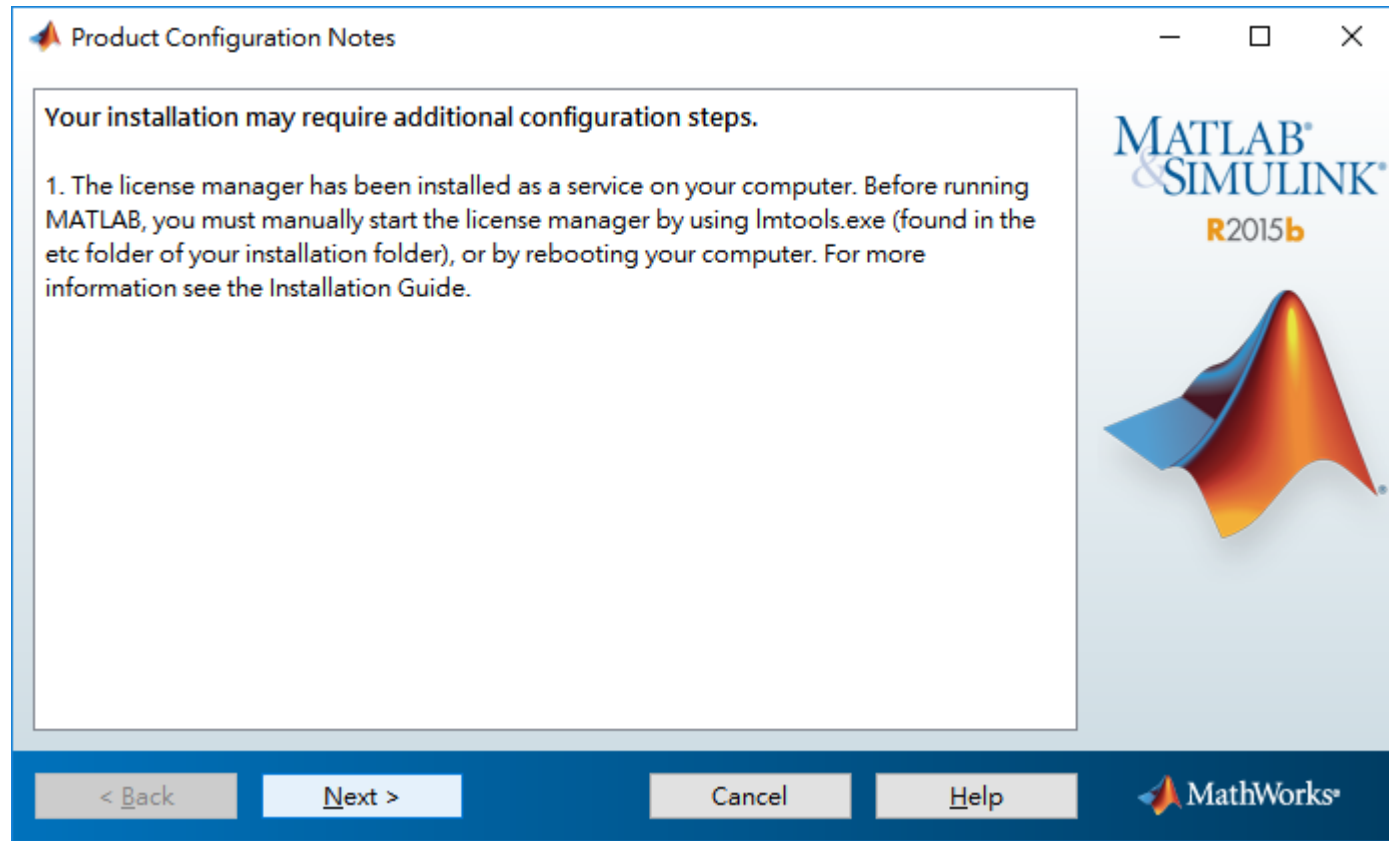
選擇"Configure the license manager as a service"，點"Next>"



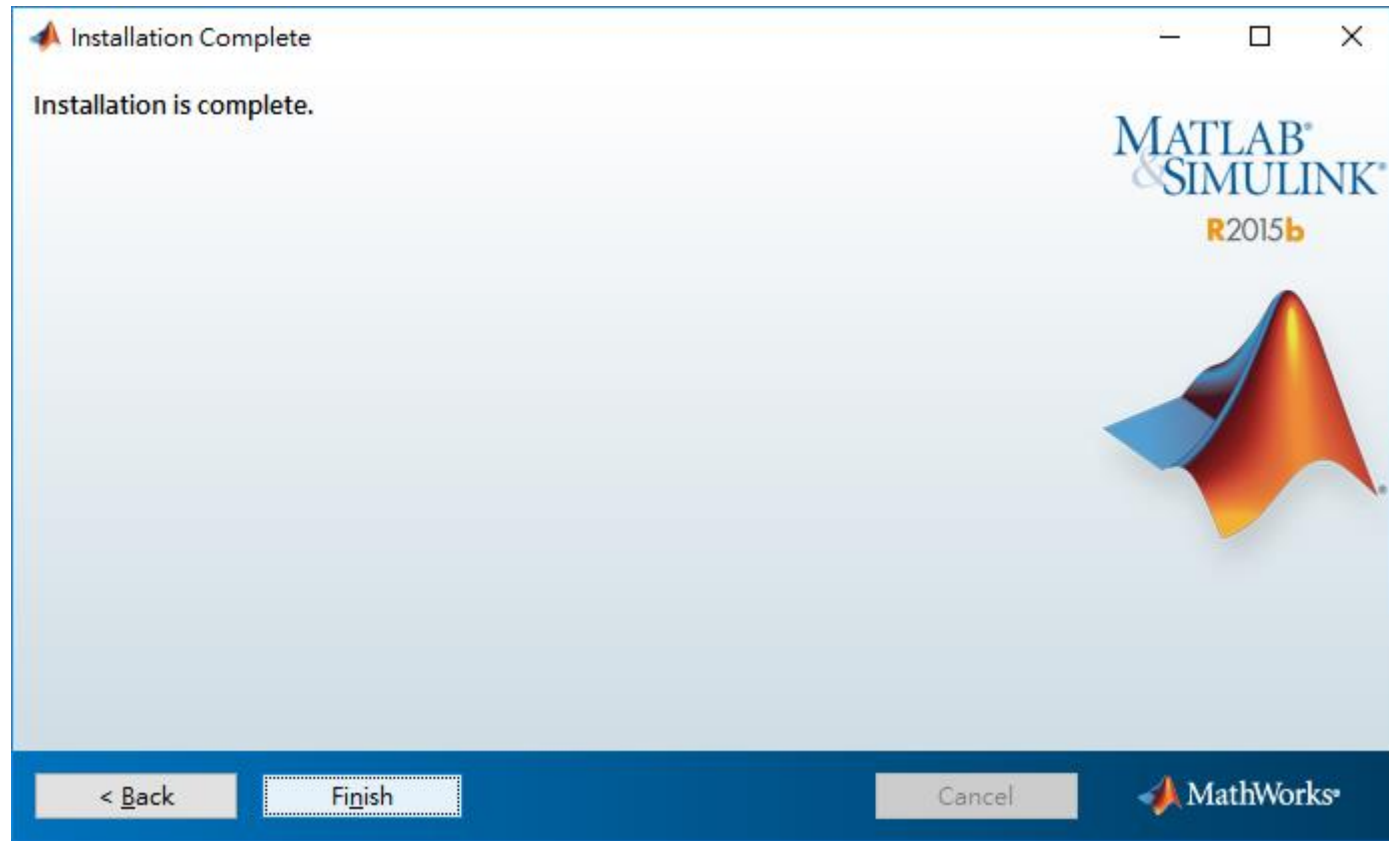
選擇要新增捷徑的位置，點"Next>"



點上"Install>"



點"Next>"



點上“Finish”